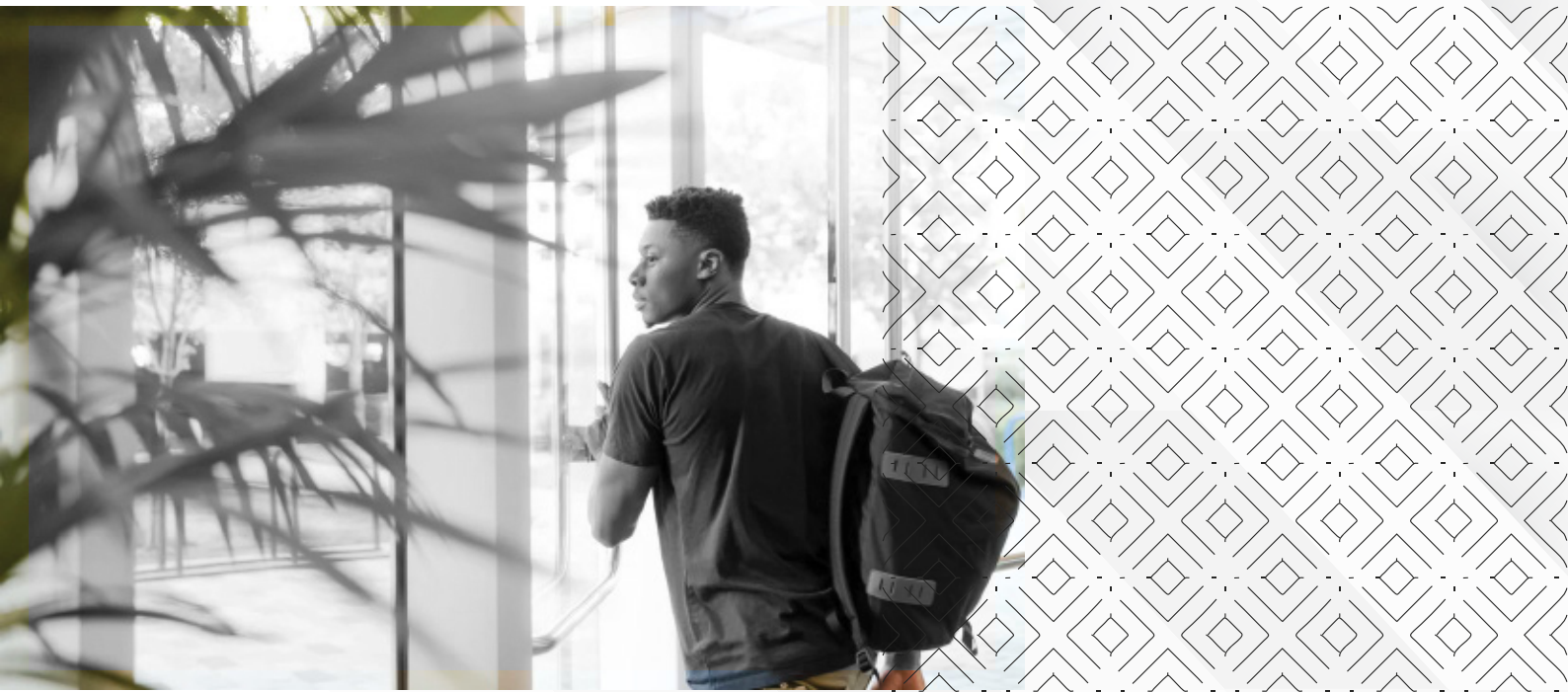




ICARO

CITY LIFESTYLE



UN ESPACIO PENSADO PARA TÍ

213

DEPARTAMENTOS

Integrado por 3 Torres de usos mixtos, amplias áreas verdes y una **increíble vista al parque metropolitano**, es así como **ICARO** fusiona una atmósfera y armonía natural con una increíble ubicación y excelente conectividad, convirtiéndolo así; En la opción perfecta para quien busca alta plusvalía inmobiliaria y al mismo tiempo disfrutar de la naturaleza y el estilo de vida que caracteriza a **Ciudad Granja**. .

3

TORRES

9

AMENIDADES

3

SÓTANOS DE
ESTACIONAMIENTO

SISTEMA LOCK-OFF

30 DEPARTAMENTOS
CON SISTEMA LOCK OFF



Los planos, fotografías, imágenes y elementos mostrados en este impreso son referenciales y están sujetos a cambios sin previo aviso.



CIRCUNVALACIÓN ORIENTE #123, CIUDAD GRANJA
45010, ZAPOPAN, JALISCO

3 TORRES

3,826 m² de Terreno



ICARO
CITY LIFESTYLE

ESENCIA CAMPESTRE CON ARQUITECTURA MODERNA

City Lifestyle



ÍCARO fusiona así la **esencia campestre con la arquitectura** para crear un desarrollo con espacios vanguardistas para los nuevos estilos y tendencias de vida, brindando así **vastas áreas verdes y espacios funcionales de convivencia**, tales como áreas Coworking y pet friendly.

Sin olvidar su fácil acceso a dos de las principales vías rápidas de la ciudad e increíble **cercanía a centros escolares y universitarios**, como la UP Y UVM, servicios de salud, tiendas de convivencia, cafés, restaurantes y centros comerciales que lo convierte en un referente único de inversión en la colonia

Una experiencia que redefine la relación entre comunidad y naturaleza combinado así un equilibrio perfecto entre lo social y una **esencia campestre y natural**, plasmando un diseño arquitectónico que satisface todos los estilos de vida dentro de cada uno de los espacios que lo conforman



MASTER PLAN

UBICACIÓN

Ciudad Granja

 **PARQUE METROPOLITANO**



ANILLO PERIFÉRICO

ESTADIO
AKRON

UVM
ZAPOPAN

OXXO

UNIVERSIDAD
PANAMERICANA
a solo 5 minutos

CLÍNICA

RESTAURANTES

HOSPITAL

BBVA

CALZ. CENTRAL

CALZ. CIPRESSES

CALZ. DE LOS PARAISOS

CALZ. CIRCUNVALACIÓN OTE.

ÁREAS VERDES

CALZ. LOS FRESNOS

OXXO

N

MISIÓN SAN LORENZO

KARTÓDROMO
CHECO PEREZ

A SOLO
5 MIN. DE

PLAZA GALERÍAS

CENTRO
ACUÁTICO

CODE
METROPOLITANO

Cercanías

WALLMART
COSTCO
FRESCO
OXXO
SUPER FARMACIA
STATION 24 FITNESS
SIRLOIN GALERÍAS
TAQUEIROS
FOGÓN DO BRASIL
STARBUCKS
PASTELERÍAS MARISSA

PARQUE METROPOLITANO

CIRCUNVALACIÓN ORIENTE #123,
CIUDAD GRANJA 45010 ZAPOPAN, JALISCO.

Los planos, fotografías, imágenes y elementos mostrados en este impreso son referenciales y están sujetos a cambios sin previo aviso.



Modelo **MINOS**
64.4M²

ICARO
CITY LIFESTYLE



Nuestra prioridad es **satisfacer tus necesidades**, entregando soluciones confiables, creativos diseños, acabados de primera, muros internos y externos sólidos y eficiente distribución en el espacio. Es por eso que cada departamento ha sido **diseñado individualmente** para maximizar los espacios y aprovechar la luz solar, esto sin olvidar nuestra **propuesta innovadora** de inversión a través de nuestros departamentos con sistema **Lock-off**.

¿PORQUÉ? INVERTIR EN:

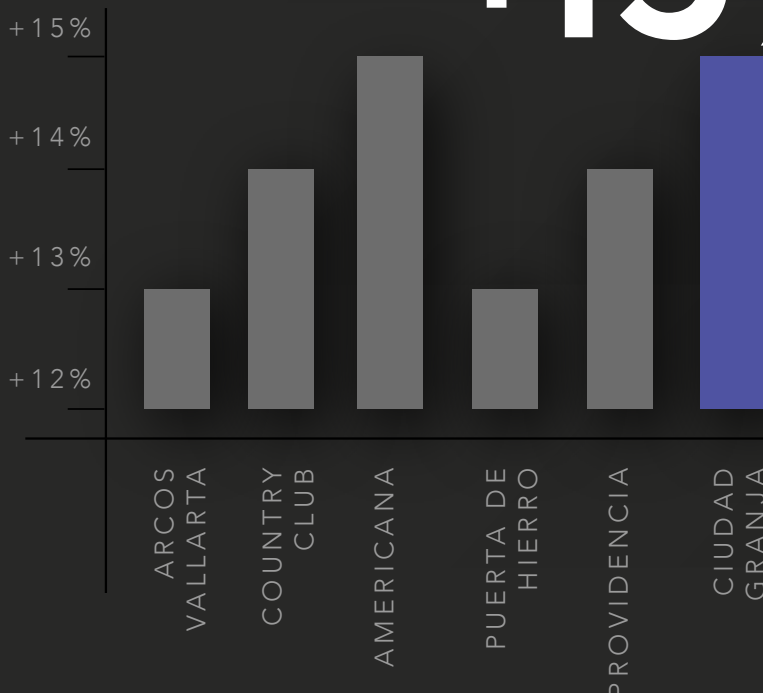
Ciudad Granja



+15%

¿Porque Invertir?

**AUMENTO DE LA
PLUSVALIA LOS
ULTIMOS 10 AÑOS**



La colonia de Ciudad Granja es una de las zonas preferidas para inversión dentro de la ciudad, su entorno natural, cercanías y grandes vías de acceso, la colocan como un punto ideal para habitar.





AMENIDADES

En **ÍCARO** encontrarás lo mejores espacios y amenidades ideales para tu **relajación, inspiración y ejercicio.**



SKY TERRACE

TERRAZA

ALBERCA - BAÑOS - VESTIDORES

ÁREA DE FIRE PIT

GIMNASIO

PET PARK

PATIO DE RELAJACIÓN (URBAN FARM)

PATIO DE ARTE

ÁREA DE COWORKING





GIMNASIO, ALBERCA & FIREPIT



¿QUÉ ES EL SISTEMA LOCK OFF?



Un lock-off está constituido por dos unidades independientes unidas por una puerta. Cada una de ellas cuenta con su propio baño y cocina lo cual brinda una gran ventaja al momento de arrendar una propiedad.

La principal ventaja es precisamente la flexibilidad que proporciona para disfrutar de tu propiedad recibiendo además un ingreso sin necesidad de abandonarla.



BENEFICIOS DEL SISTEMA LOCK OFF

El sistema Lock-off te permite rentar una parte del departamento en el que vives a través de un ingreso independiente. Así podrás viajar o pasar el tiempo que quieras fuera de casa mientras tu inversión sigue trabajando por ti.



Renta parte de tu propiedad sin sacrificar tu privacidad



Genera ingresos extra y haz rendir al máximo tu inversión



Varias opciones de vivienda dentro de la misma propiedad

1 VIVE Y RENTA

ACCESOS INDEPENDIENTE

ACCESOS PRINCIPAL

DOBLE PUERTA CON LOCK OFF



2 DOBLE RENTA

ACCESOS INDEPENDIENTE

ACCESOS PRINCIPAL

DOBLE PUERTA CON LOCK OFF



MODELOS

Departamentos



Modelo **DÉDALO**
79.3 M²

ICARO
CITY LIFESTYLE

Los planos, fotografías, imágenes y elementos mostrados en este impreso son referenciales y están sujetos a cambios sin previo aviso.

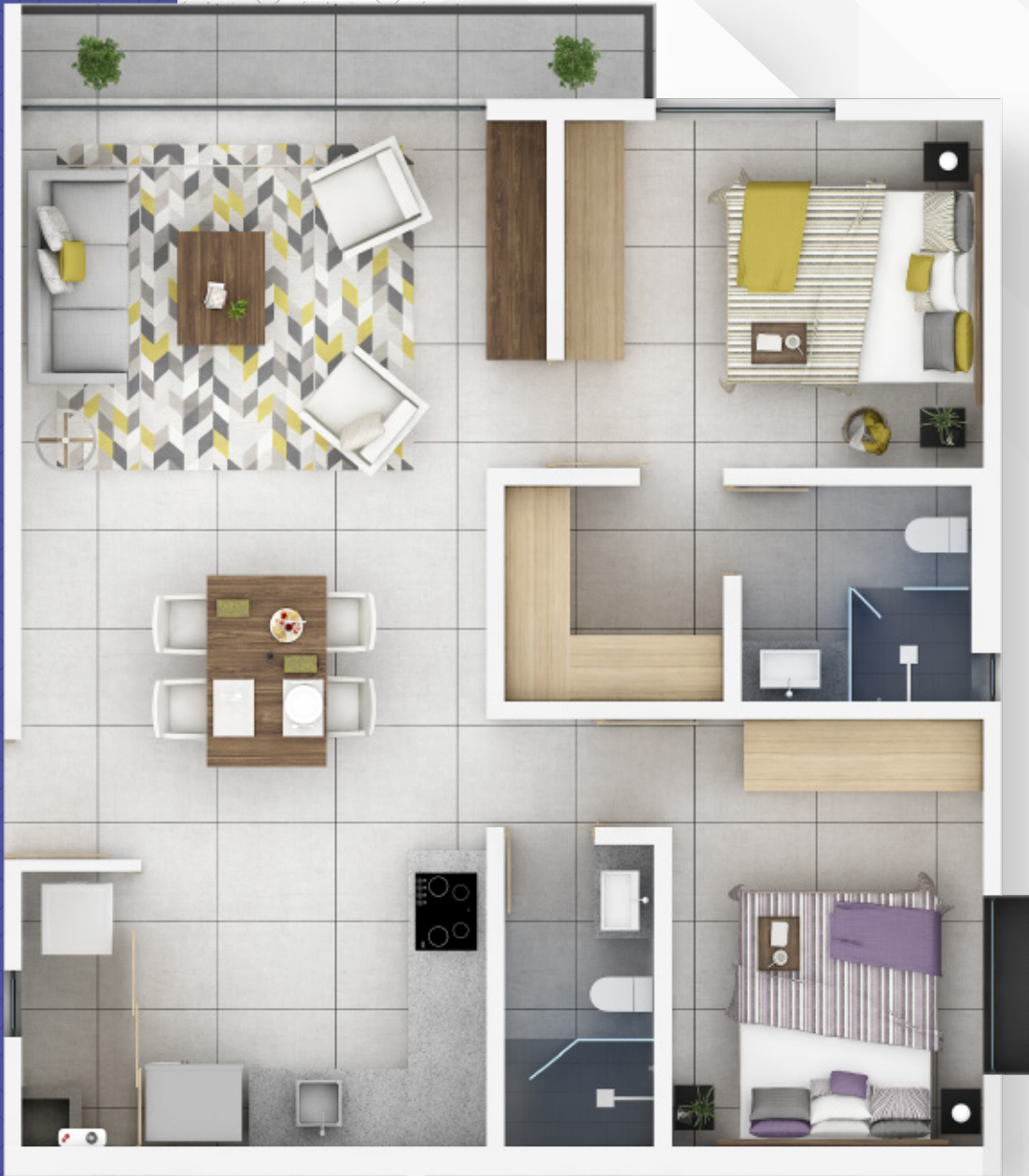
PARQUE METROPLITANO



CONJUNTO
TORRE C



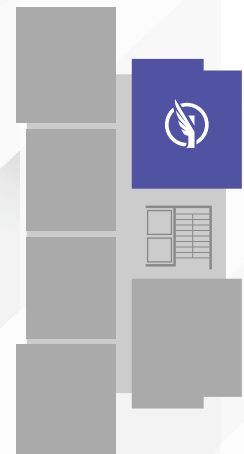
Modelo/ **DÉDALO**
79.3 M²



CARACTERÍSTICAS

- 2 RECAMARAS, PRINCIPAL CON VESTIDOR
- 2 BAÑOS COMPLETOS
- SALA CON BALCÓN
- COMEDOR
- COCINA CON BARRA
- ÁREA DE LAVADO

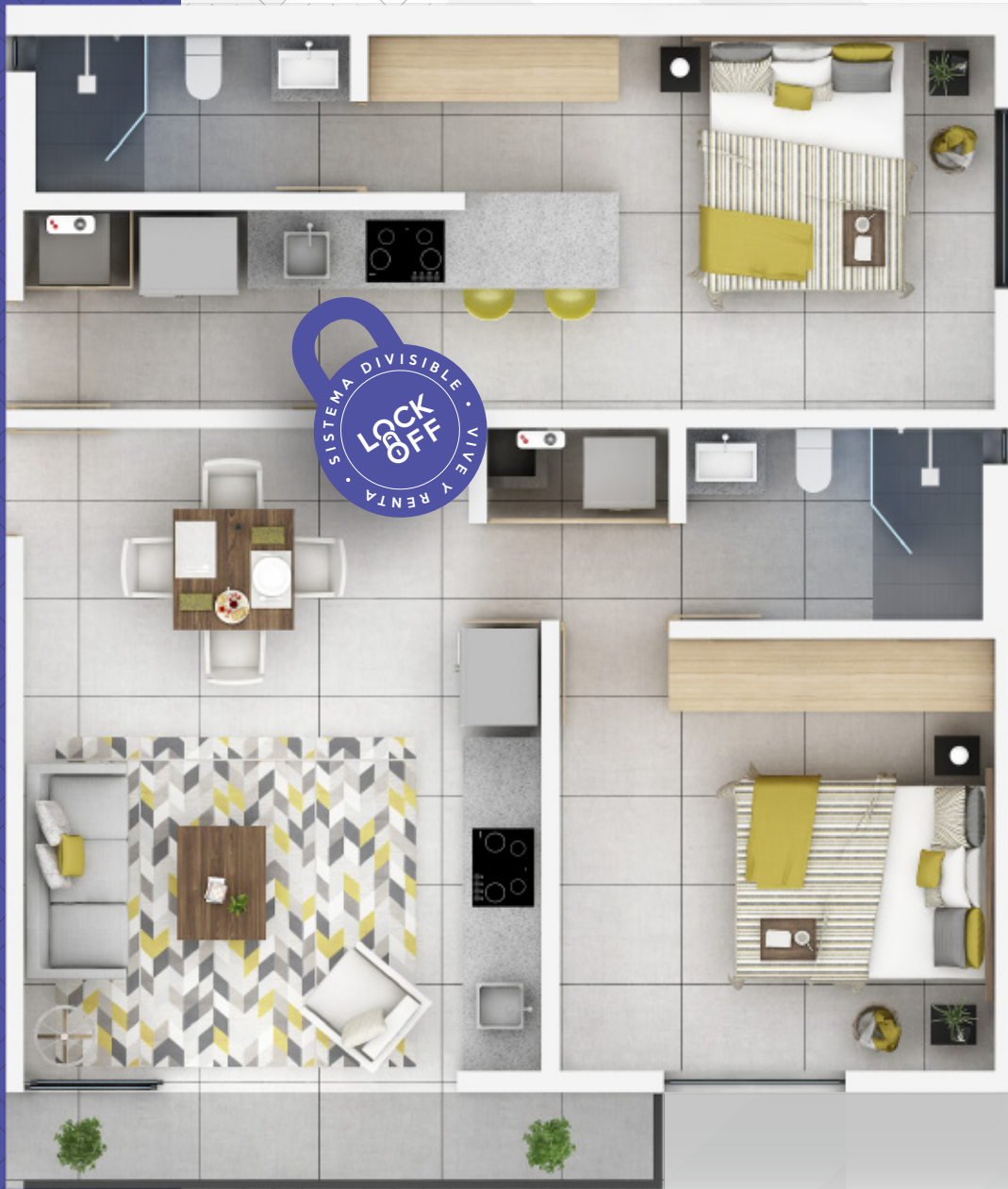
PARQUE METROPOLITANO



UBICACIÓN NIVEL 1 AL 11

Modelo/ DÉDALO

79.3 M²



CARACTERÍSTICAS

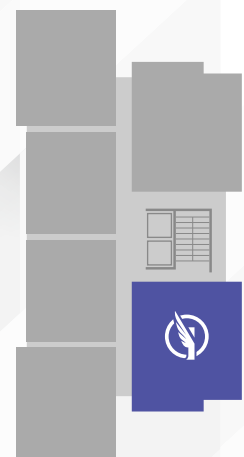
DEPARTAMENTO

- 1 RECAMARA
- 1 BAÑO COMPLETO
- SALA CON BALCÓN
- COMEDOR
- COCINA CON BARRA
- ÁREA DE LAVADO

ROOF

- 1 RECAMARA
- 1 BAÑO COMPLETO
- COCINA CON BARRA
- ÁREA DE LAVADO

PARQUE METROPOLITANO



UBICACIÓN NIVEL 1 AL 11

Modelo/ **MINOS**
64.4 M²



CARACTERISTICAS

- 2 RECAMARAS
- 1 BAÑO COMPLETO
- SALA CON BALCÓN
- COMEDOR
- COCINA CON BARRA
- ÁREA DE LAVADO

PARQUE METROPOLITANO



UBICACIÓN NIVEL 1 AL 11

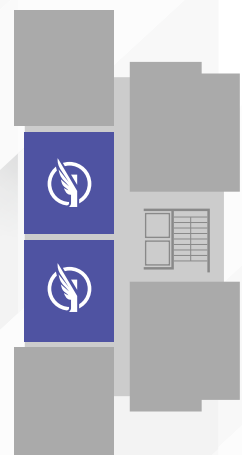
Modelo/ **CRETA**
56.1 M²



CARACTERÍSTICAS

- 1 RECAMARA
- 1 BAÑO COMPLETO
- SALA CON BALCÓN
- COMEDOR
- COCINA CON BARRA
- ÁREA DE LAVADO

PARQUE METROPOLITANO



UBICACIÓN NIVEL 1 AL 11



Remodela

BUILD TO INSPIRE

+25 *Años de Experiencia*

**& URBANIZACIÓN
CONSTRUCCIÓN**

Remodela es una desarrolladora inmobiliaria especializada en obras de urbanización (plataformas, drenaje, instalaciones eléctricas) y proyectos de vivienda vertical, horizontal y comercial. Con más de **25 años de experiencia** en el sector inmobiliario en México.

Somos especialistas en el **desarrollo y administración** de inversión inmobiliaria bajo los mejores estándares de profesionalismo, integridad y ética. Fomentamos la inversión en bienes raíces, a través de nuestros proyectos inmobiliarios **altamente rentables**.

ALTO
HORIZONTE
RESIDENCIAL

GAJADA
SAN LORENZO

SPAZIO
JUSTO SIERRA

LOS NARANJOS
RESIDENCIAL

AMERITTANIA

METROPARK
RESIDENCES

ICARO
CITY LIFESTYLE

RUBRUM
HIGHLIVING

PUERTA
AL RIO

PUNTA
ORIENTE



ICARO


CITY LIFESTYLE

 **33 2784 1361**

REMODELADESARROLLADORA.COM

 ventas@remodeladesarrolladora.com

 [@remodeladesarrolladora](https://www.facebook.com/remodeladesarrolladora)

 [@remodela_desarrolladora](https://www.instagram.com/remodela_desarrolladora)

CALZADA
CIRCUNVALACIÓN
ORIENTE # 1 2 3

CIUDAD GRANJA 45010
ZAPOPAN, JALISCO.

UN PROYECTO DE:

Remodela
BUILD TO INSPIRE

